

**COMUNE DI PALAZZOLO VERCELLESE**  
 PROVINCIA DI VERCELLI  
 Legge Regione Piemonte del 5/12/1977 n.56 e smi art. 17 comma 3  
**VARIANTE DI REVISIONE GENERALE**  
 al P.R.G.C. vigente approvato con D.G.R. n. 44-38355 del 10/09/1994

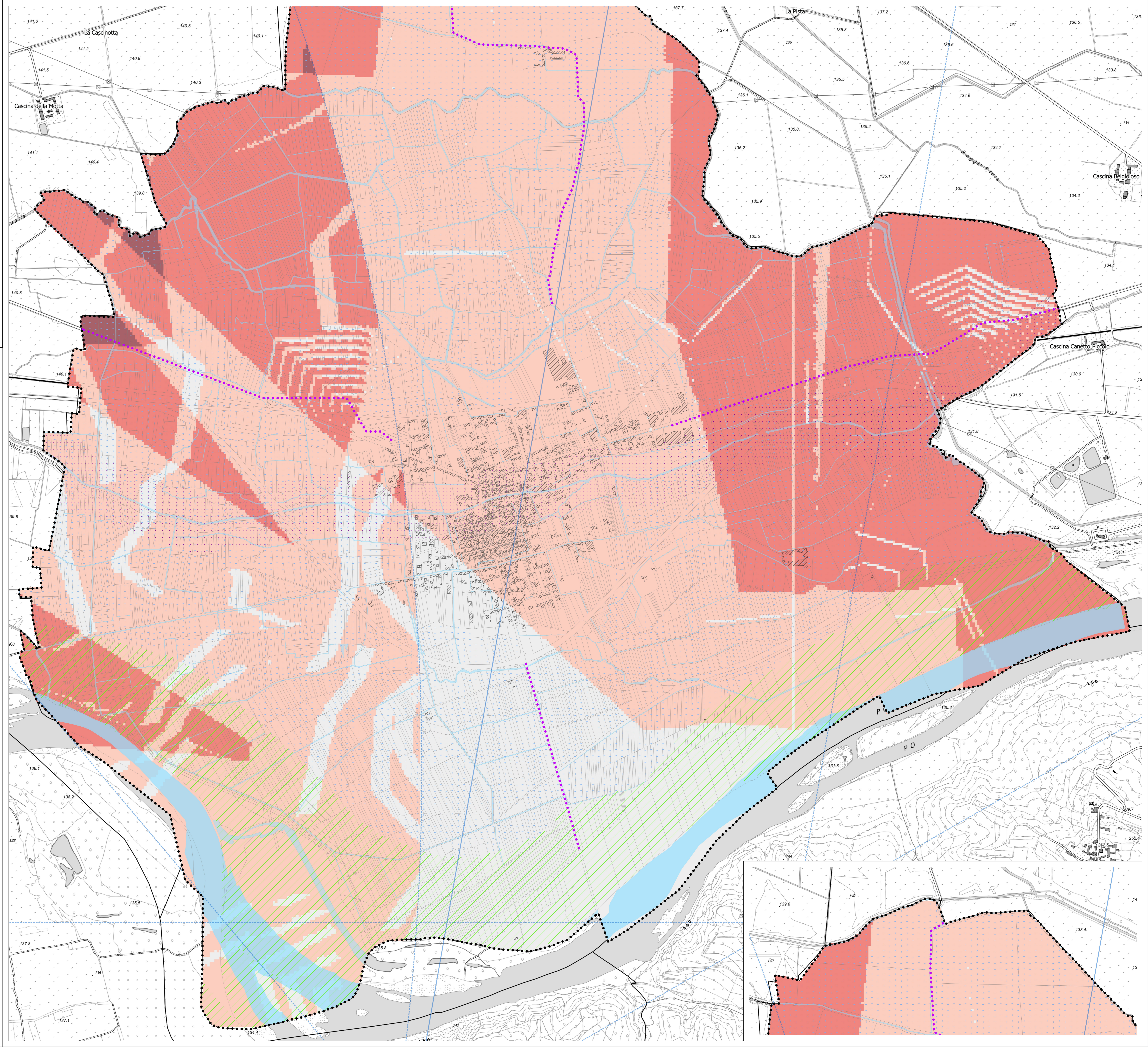



**PROGETTO PRELIMINARE**  
 Adozione Proposta Tecnica Progetto Preliminare: DCC n.18 del 14/07/2022  
 Adozione Progetto preliminare: D.C.C. n. del / /

Progetto:

Geologo incaricato: E. Biasetti  
 Sindaco: M. F. Giorelli  
 Il Segretario Comunale: M. L. Di Maria  
 Il Responsabile del Procedimento: M. F. Giorelli  
 Data: gennaio 2024

TITOLO ELABORATO	NUMERO ELABORATO
Illustrazione del rapporto tra PRG e PPR (Tavola della percezione visiva)	P1.2.3
Base cartografica: BDTR e catasto	Scala: 1:5.000

**LEGENDA**

**STRATO 51 - Piano paesaggistico regionale**

**TEMA 5103 - Componenti percettivo identitarie (CPI)**

- 510302 - CPI\_PANORAMI - Percorsi panoramici
- 510307 - CPI\_CON - Zone ad elevata visibilità
- Cono visuale
- 510308 - CPI\_SC - Relazioni visive tra insediamento e contesto
- 510309 - CPI\_SV - Aree rurali di specifico interesse paesaggistico

**Sensibilità visiva**

- non visibile
- visibilità bassa (visibile da n. 1 punto panoramico)
- visibilità media (visibile da n. 2 punti panoramici)
- visibilità elevata (visibile da n. 3 punti panoramici)

**Simbologia**

- Confine comunale
- Corsi d'acqua iscritti all'elenco delle acque pubbliche
- Edificio
- Contorni dei lotti
- Visibilità esistente

Schema di localizzazione dei punti panoramici selezionati per l'analisi di sensibilità visiva e relativi cono visuali

\*Le classi di legenda indicano il numero di Belvedere da cui è possibile osservare la singola colla di lato 25 m

A cura di Regione Piemonte  
 Direzione Ambiente, Governo e Tutela del Territorio giugno 2016