



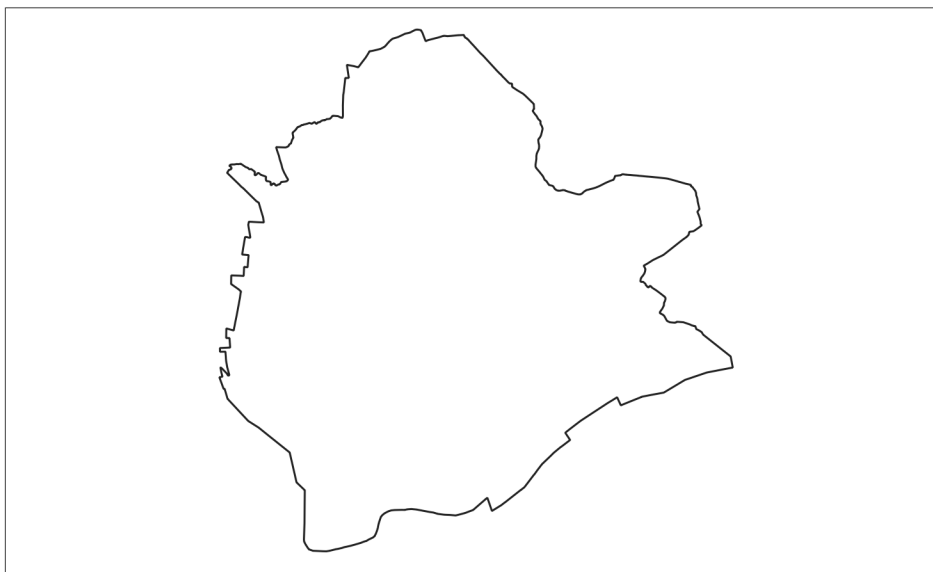
COMUNE DI PALAZZO VERCELLESE

PROVINCIA DI VERCELLI

Legge Regione Piemonte del 5/12/1977 n.56 e smi art. 17 comma 3

VARIANTE DI REVISIONE GENERALE

al P.R.G.C. vigente approvato con D.G.R. n. 44-38355 del 10/09/1994



PROGETTO PRELIMINARE

Adozione Proposta Tecnica Progetto Preliminare: DCC n.18 del 14/07/2022
Adozione Progetto preliminare: D.C.C. n. ___ del ___/___/___

Progetto:



Geologo incaricato:

E. Biasetti

Sindaco:

M. F. Giorelli

Il Segretario Comunale:

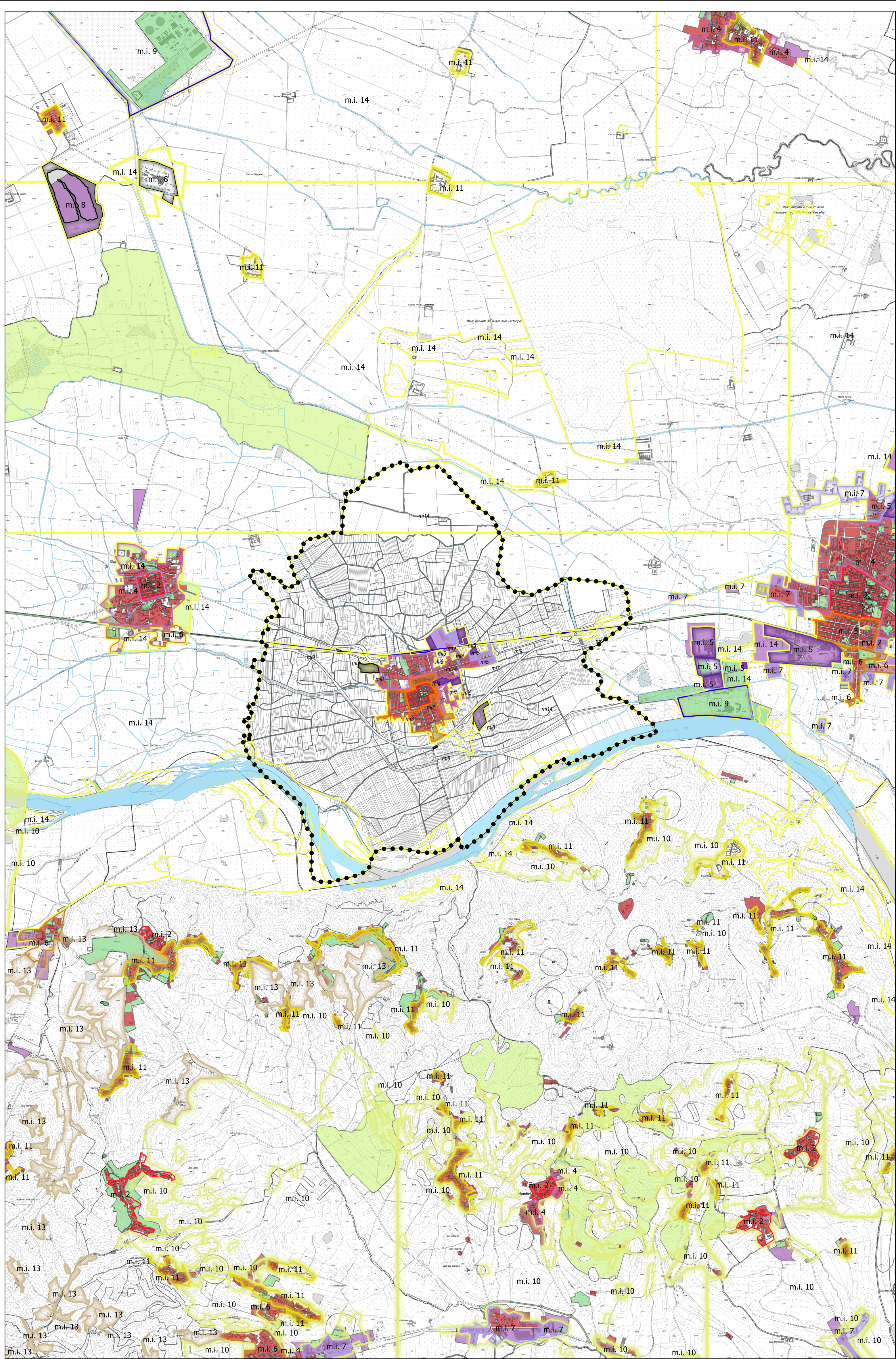
M. L. Di Maria

Il Responsabile del Procedimento:

M. F. Giorelli

Data: gennaio 2024

TITOLO ELABORATO	NUMERO ELABORATO
Planimetria sintetica del Piano con PRG dei comuni contermini	P2.1
Base cartografica: BDTRE e catasto	002090_T25
	Scala: 1:25.000



LEGENDA

Destinazioni d'uso

- Aree a servizi / impianti
- Aree agricole
- Aree di pregio naturale
- Aree polifunzionali
- Aree produttive
- Aree residenziali
- Aree terziarie
- Aree turistico-ricettive
- Tessuti discontinui suburbani (m.i. 4)
- Insediamenti specialistici organizzati (m.i. 5)
- Aree di dispersione insediativa prevalentemente residenziali (m.i. 6)
- Aree di dispersione insediativa prevalentemente specialistici (m.i. 7)
- "Insule" specializzate (m.i. 8)
- Complessi infrastrutturali (m.i. 9)
- Aree rurali di pianura o collina (m.i. 10)
- Sistemi di nuclei rurali di pianura, collina e bassa montagna (m.i. 11)
- Villaggi di montagna (m.i. 12)
- Aree rurali di montagna o collina con edificazione rada e dispersa (m.i. 13)
- Aree rurali di pianura (m.i. 14)

500102 - MIP - Morfologie insediative di progetto

- Urbano consolidato dei centri maggiori (m.i. 1)
- Urbano consolidato dei centri minori (m.i. 2)
- Tessuti urbani esterni ai centri (m.i. 3)

Simbologia

- Confine comunale
- Corsi d'acqua iscritti all'elenco delle acque pubbliche
- Edifici
- Confini dei lotti
- Viabilità esistente