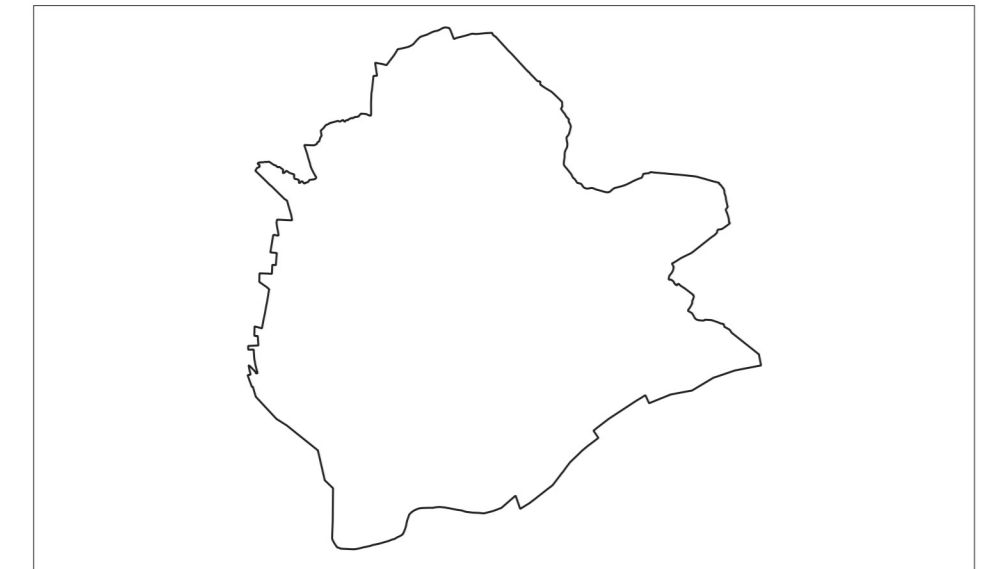


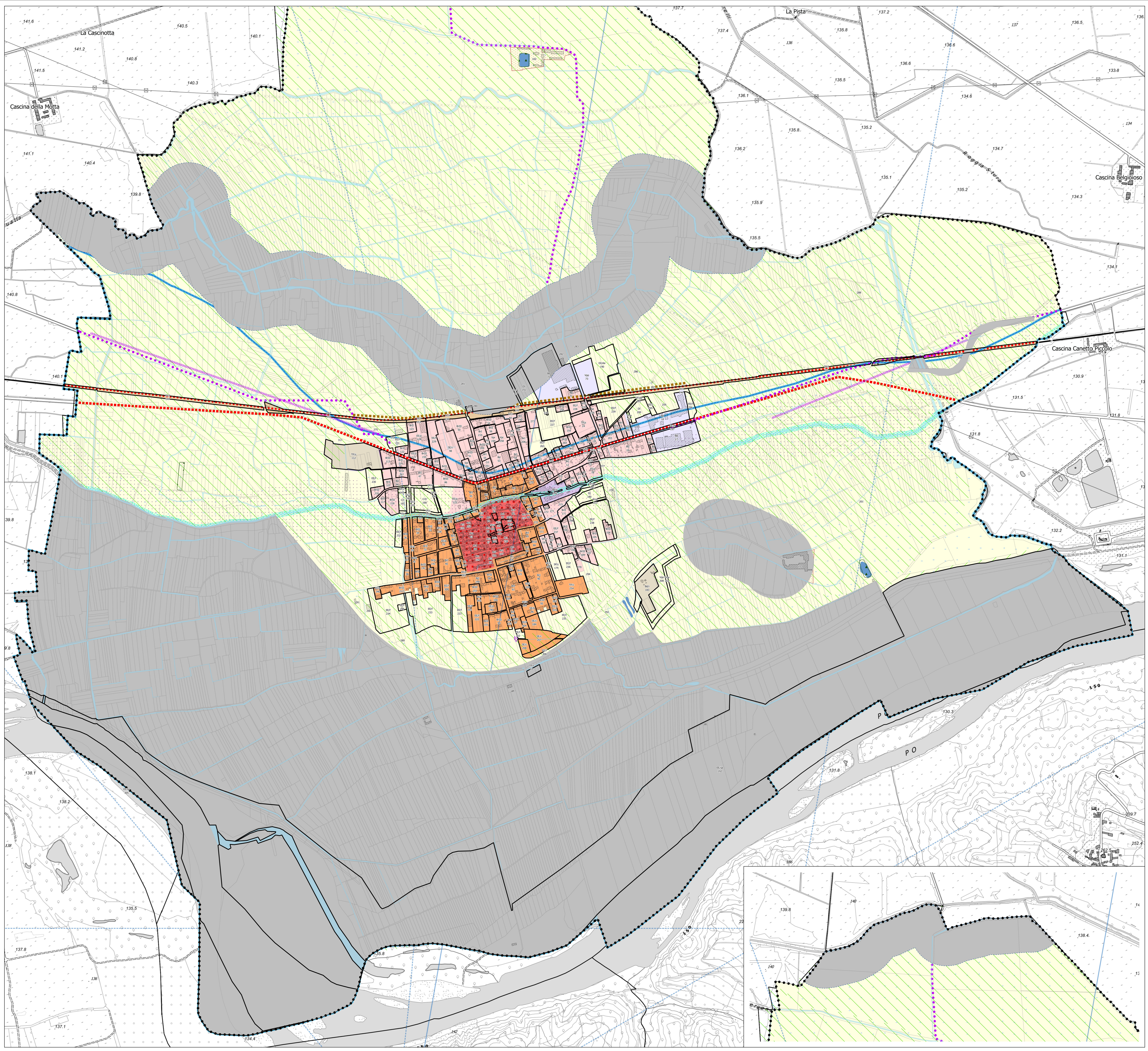
**COMUNE DI PALAZZO VERCELLESE**  
 PROVINCIA DI VERCELLI  
 Legge Regione Piemonte del 5/12/1977 n.56 e smi art. 17 comma 3  
**VARIANTE DI REVISIONE GENERALE**  
 al P.R.G.C. vigente approvato con D.G.R. n. 44-38355 del 10/09/1994



**PROGETTO PRELIMINARE**  
 Adozione Proposta Tecnica Progetto Preliminare: DCC n.18 del 14/07/2022  
 Adozione Progetto preliminare: D.C.C. n. \_/ \_/ \_/

Progetto: **SMA PROGETTI**  
 Geologo incaricato: E. Bissetti  
 Sindaco: M. F. Giorelli  
 Il Segretario Comunale: M.L. Di Maria  
 Il Responsabile del Procedimento: M. F. Giorelli  
 Data: gennaio 2024

TITOLO ELABORATO	NUMERO ELABORATO
Tavola di approfondimento paesaggistico	P2.6
Base cartografica: BDTR e catasto	Scala: 1:5.000



- LEGENDA**
- 500101 - AN - Aree normative**
- Aree normative
- STRATO 51 - Piano paesaggistico regionale**
- TEMA 5101 - Componenti naturalistico ambientali**
- 510107 - CNA\_FIUMI\_A - Sistema idrografico - zona fluviale allargata (art. 14 ppr)
  - 510109 - CNA\_LAGHI - Laghi (art. 15 ppr)
  - 510110 - CNA\_GEONAT - Aree di specifico interesse geomorfologico e naturalistico (art. 17 ppr)
  - 510114 - CNA\_AGRIO - Aree di elevato interesse agronomico (art. 20 ppr)
- TEMA 5102 - Componenti storico culturali**
- 510201 - CSC\_VIAB - Viabilità storica e patrimonio ferroviario (art. 22 ppr)
  - 510203 - CSC\_CENTRI - Strutture insediative storiche e dei centri con forte identità morfologica (art. 24 ppr)
  - 510204 - CSC\_RURALE - Patrimonio rurale storico (art. 25 ppr)
  - 510205 - CSC\_SISTEMI - Sistemi di testimonianze storiche del territorio rurale
  - 510206 - CSC\_SISTEMI - Presenza stratificata di sistemi irrigui
- TEMA 5103 - Componenti percettivo identitarie**
- 510302 - CPL\_PANORAMI - Panorami panoramici (art. 30 ppr)
  - 510307 - CPL\_CON - Zone ad elevata visibilità (art. 30 ppr)
  - 510308 - CPL\_SC - Relazioni visive tra insediamento e contesto (art. 31 ppr)
- 510309 - CPI\_SV - Aree rurali di specifico interesse paesaggistico (art. 32 ppr)**
- SVS - i sistemi paesaggistici rurali di significato omogeneo e caratterizzazione dei coltivi, le risie, le aree rurali di interesse paesaggistico
- TEMA 5104 - Componenti morfologico insediative**
- 510401 - CML\_PORTE - Porte urbane (art. 34 ppr)
  - 510402 - CML\_BORDI - Bordi urbani e varchi (art. 34 ppr)
  - 510403 - CML\_MI - Morfologie insediative (stato di fatto) (art. dal 35 al 40 del ppr)
    - 510403.1 - Urbano consolidato dei centri minori (m.l. 2)
    - 510403.2 - Tessuti urbani esterni al centro (m.l. 3)
    - 510403.3 - Tessuti discontinui suburbani (m.l. 4)
    - 510403.4 - Insediamenti specialistici organizzati (m.l. 5)
    - 510403.5 - Aree a dispersione insediativa prevalentemente specialistica (m.l. 7)
    - 510403.6 - Insule specializzate (m.l. 8)
    - 510403.7 - Complessi infrastrutturali (m.l. 9)
    - 510403.8 - Aree rurali di pianura (m.l. 14)
- TEMA 5105 - Aree con elementi critici**
- 510502 - CRITICO\_LIN - Aree caratterizzate da elementi critici e con deltapioni visivi (art. 41 ppr)
  - 510503 - CRITICO\_PNT - Aree caratterizzate da elementi critici e con deltapioni visivi (art. 41 ppr)
- STRATO 52 - Limitazioni, vincoli, tutele**
- TEMA 5203 - Tutela culturale, paesaggistica, ambientale**
- 520301 - Aree tutelate soggette ad espressione della C.L.P. o della Soprintendenza

- Simbologia**
- Confine comunale
  - Cursi d'acqua iscritti all'elenco delle acque pubbliche
  - Edifici
  - Confine dei lotti
  - Visibilità esistente

Descrizione	Contenuto
<b>510107 - CNA_FIUMI_A - Sistema idrografico - zona fluviale allargata (art. 14 ppr)</b>	Il sistema idrografico è costituito dall'insieme di tutti i corsi d'acqua, naturali o artificiali, che concorrono a formare un unico sistema idrografico. La zona fluviale allargata è l'area di influenza del corso d'acqua, comprendente il letto del fiume e le zone di falda ad esso sottostanti. L'obiettivo è di salvaguardare l'integrità del sistema idrografico e di promuovere la qualità delle acque.
<b>510109 - CNA_LAGHI - Laghi (art. 15 ppr)</b>	I laghi sono corpi idrici superficiali, stagnanti, di estensione superiore a 1000 mq. L'obiettivo è di salvaguardare l'integrità del sistema idrografico e di promuovere la qualità delle acque.
<b>510110 - CNA_GEONAT - Aree di specifico interesse geomorfologico e naturalistico (art. 17 ppr)</b>	Le aree di specifico interesse geomorfologico e naturalistico sono quelle in cui sono presenti fenomeni geomorfologici di particolare interesse scientifico, storico, culturale o paesaggistico. L'obiettivo è di salvaguardare l'integrità del sistema idrografico e di promuovere la qualità delle acque.
<b>510114 - CNA_AGRIO - Aree di elevato interesse agronomico (art. 20 ppr)</b>	Le aree di elevato interesse agronomico sono quelle in cui sono presenti attività agricole di particolare interesse scientifico, storico, culturale o paesaggistico. L'obiettivo è di salvaguardare l'integrità del sistema idrografico e di promuovere la qualità delle acque.
<b>510201 - CSC_VIAB - Viabilità storica e patrimonio ferroviario (art. 22 ppr)</b>	Le aree di viabilità storica e patrimonio ferroviario sono quelle in cui sono presenti infrastrutture di particolare interesse storico, culturale o paesaggistico. L'obiettivo è di salvaguardare l'integrità del sistema idrografico e di promuovere la qualità delle acque.
<b>510203 - CSC_CENTRI - Strutture insediative storiche e dei centri con forte identità morfologica (art. 24 ppr)</b>	Le strutture insediative storiche e dei centri con forte identità morfologica sono quelle in cui sono presenti insediamenti di particolare interesse storico, culturale o paesaggistico. L'obiettivo è di salvaguardare l'integrità del sistema idrografico e di promuovere la qualità delle acque.
<b>510204 - CSC_RURALE - Patrimonio rurale storico (art. 25 ppr)</b>	Il patrimonio rurale storico è costituito dall'insieme di tutti i beni materiali e immateriali di particolare interesse storico, culturale o paesaggistico. L'obiettivo è di salvaguardare l'integrità del sistema idrografico e di promuovere la qualità delle acque.
<b>510205 - CSC_SISTEMI - Sistemi di testimonianze storiche del territorio rurale</b>	I sistemi di testimonianze storiche del territorio rurale sono quelli in cui sono presenti sistemi di particolare interesse storico, culturale o paesaggistico. L'obiettivo è di salvaguardare l'integrità del sistema idrografico e di promuovere la qualità delle acque.
<b>510206 - CSC_SISTEMI - Presenza stratificata di sistemi irrigui</b>	La presenza stratificata di sistemi irrigui è quella in cui sono presenti sistemi di particolare interesse storico, culturale o paesaggistico. L'obiettivo è di salvaguardare l'integrità del sistema idrografico e di promuovere la qualità delle acque.
<b>510302 - CPL_PANORAMI - Panorami panoramici (art. 30 ppr)</b>	I panorami panoramici sono quelli in cui sono presenti panorami di particolare interesse storico, culturale o paesaggistico. L'obiettivo è di salvaguardare l'integrità del sistema idrografico e di promuovere la qualità delle acque.
<b>510307 - CPL_CON - Zone ad elevata visibilità (art. 30 ppr)</b>	Le zone ad elevata visibilità sono quelle in cui sono presenti zone di particolare interesse storico, culturale o paesaggistico. L'obiettivo è di salvaguardare l'integrità del sistema idrografico e di promuovere la qualità delle acque.
<b>510308 - CPL_SC - Relazioni visive tra insediamento e contesto (art. 31 ppr)</b>	Le relazioni visive tra insediamento e contesto sono quelle in cui sono presenti relazioni di particolare interesse storico, culturale o paesaggistico. L'obiettivo è di salvaguardare l'integrità del sistema idrografico e di promuovere la qualità delle acque.
<b>510309 - CPI_SV - Aree rurali di specifico interesse paesaggistico (art. 32 ppr)</b>	Le aree rurali di specifico interesse paesaggistico sono quelle in cui sono presenti aree di particolare interesse storico, culturale o paesaggistico. L'obiettivo è di salvaguardare l'integrità del sistema idrografico e di promuovere la qualità delle acque.
<b>510401 - CML_PORTE - Porte urbane (art. 34 ppr)</b>	Le porte urbane sono quelle in cui sono presenti porte di particolare interesse storico, culturale o paesaggistico. L'obiettivo è di salvaguardare l'integrità del sistema idrografico e di promuovere la qualità delle acque.
<b>510402 - CML_BORDI - Bordi urbani e varchi (art. 34 ppr)</b>	I bordi urbani e varchi sono quelli in cui sono presenti bordi di particolare interesse storico, culturale o paesaggistico. L'obiettivo è di salvaguardare l'integrità del sistema idrografico e di promuovere la qualità delle acque.
<b>510403 - CML_MI - Morfologie insediative (stato di fatto) (art. dal 35 al 40 del ppr)</b>	Le morfologie insediative (stato di fatto) sono quelle in cui sono presenti morfologie di particolare interesse storico, culturale o paesaggistico. L'obiettivo è di salvaguardare l'integrità del sistema idrografico e di promuovere la qualità delle acque.
<b>510502 - CRITICO_LIN - Aree caratterizzate da elementi critici e con deltapioni visivi (art. 41 ppr)</b>	Le aree caratterizzate da elementi critici e con deltapioni visivi sono quelle in cui sono presenti aree di particolare interesse storico, culturale o paesaggistico. L'obiettivo è di salvaguardare l'integrità del sistema idrografico e di promuovere la qualità delle acque.
<b>510503 - CRITICO_PNT - Aree caratterizzate da elementi critici e con deltapioni visivi (art. 41 ppr)</b>	Le aree caratterizzate da elementi critici e con deltapioni visivi sono quelle in cui sono presenti aree di particolare interesse storico, culturale o paesaggistico. L'obiettivo è di salvaguardare l'integrità del sistema idrografico e di promuovere la qualità delle acque.
<b>520301 - Aree tutelate soggette ad espressione della C.L.P. o della Soprintendenza</b>	Le aree tutelate soggette ad espressione della C.L.P. o della Soprintendenza sono quelle in cui sono presenti aree di particolare interesse storico, culturale o paesaggistico. L'obiettivo è di salvaguardare l'integrità del sistema idrografico e di promuovere la qualità delle acque.