



# Comune di Palazzolo Vercellese

## VARIANTE DI REVISIONE

al P.R.G.C. vigente approvato con D.G.R. n.44-38355 del 10/09/1994

Progetto Preliminare

Verifica di Compatibilità Acustica - Allegato

Tavola 1 Classificazione Acustica da Variante di Revisione  
(Progetto Preliminare)  
Fase IV - Planimetria Aree interessate dalla Variante  
scala 1 : 5 000

dicembre 2023

Il Sindaco

Progettazione

**ENVIA**

dott. Stefano ROLETTI



dott.ssa Francesca GAZZANI

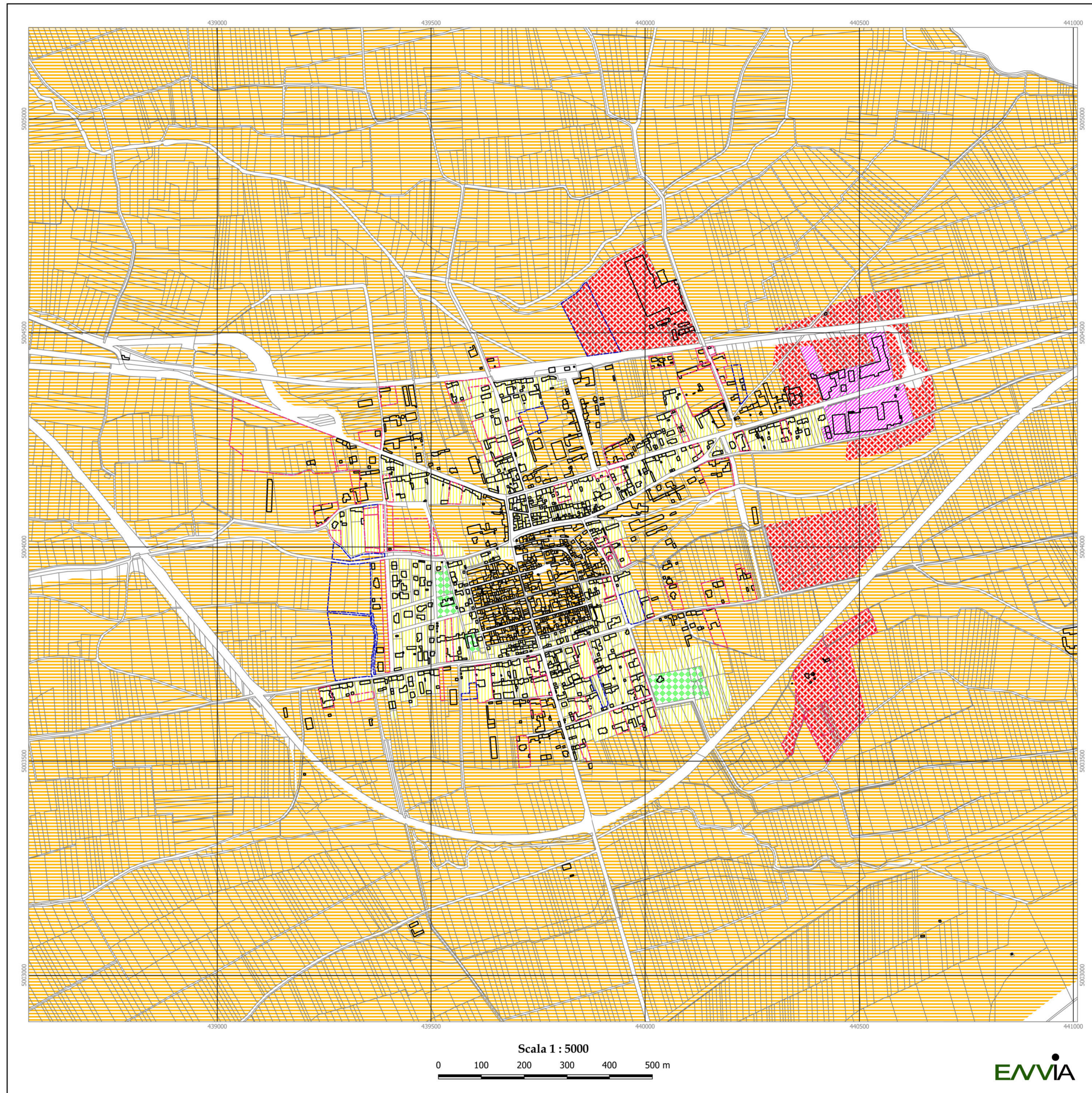
T\_VCA\_1\_23\_plv\_vc

### LEGENDA

#### Classe acustica

-  I - Aree particolarmente protette
-  II - Aree ad uso prevalentemente residenziale
-  III - Aree di tipo misto
-  IV - Aree di intensa attività umana
-  V - Aree prevalentemente industriali
-  VI - Aree esclusivamente industriali

-  Nuove aree o modifica di aree esistenti
-  Riconoscimento dello stato di fatto dei luoghi



Scala 1 : 5000

0 100 200 300 400 500 m