

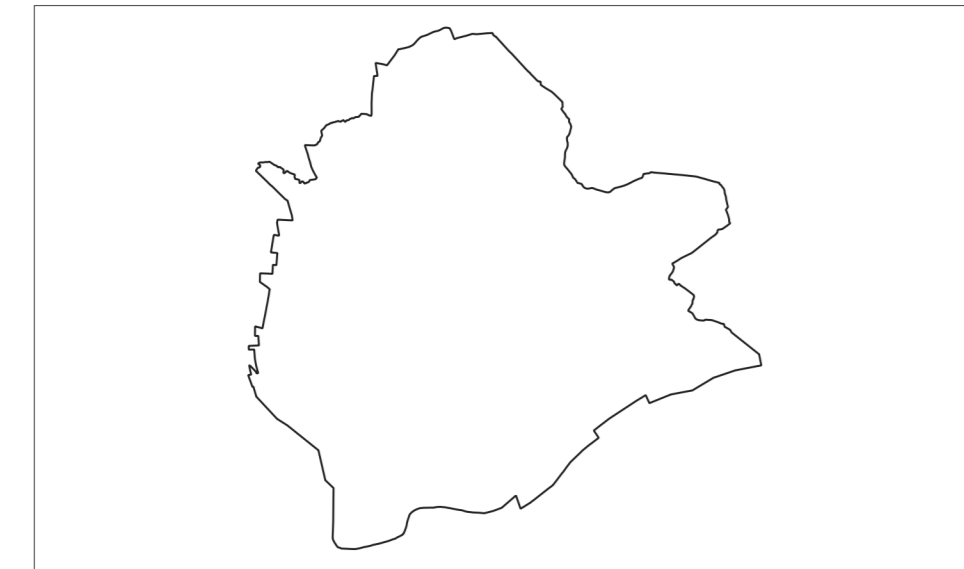
COMUNE DI PALAZZOLO VERCELLESE

PROVINCIA DI VERCELLI

Legge Regione Piemonte del 5/12/1977 n.56 e smi art. 17 comma 3

VARIANTE DI REVISIONE GENERALE

al P.R.G.C. vigente approvato con D.G.R. n. 44-38355 del 10/09/1994

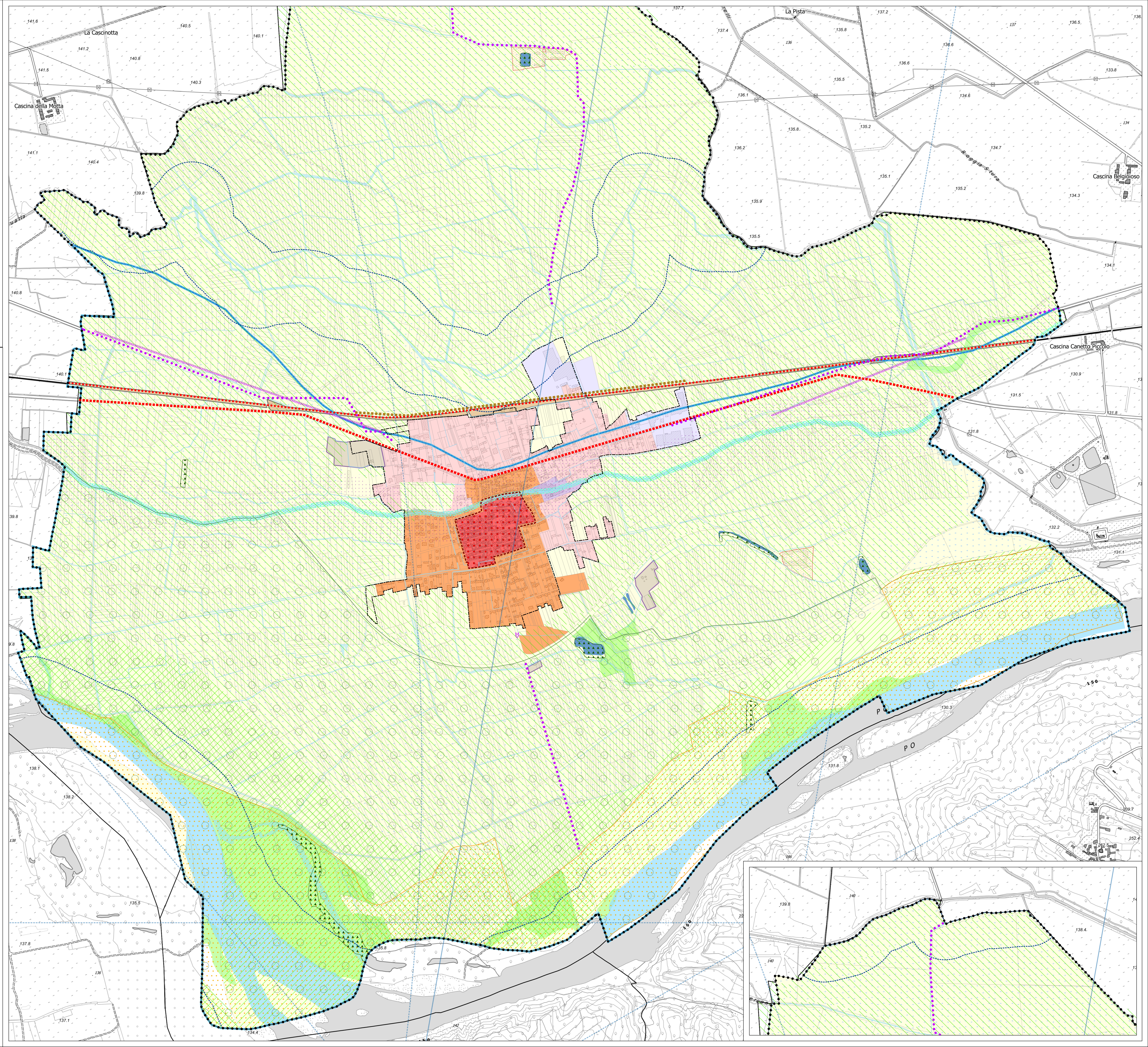


PROGETTO PRELIMINARE
Adozione Proposta Tecnica Progetto Preliminare: DCC n.18 del 14/07/2022
Adozione Progetto preliminare: D.C.C. n. del / /

Progetto: **SMA PROGETTI**

Geologo incaricato: E. Biasetti
Sindaco: M. F. Giorelli
Il Segretario Comunale: M. L. Di Maria
Il Responsabile del Procedimento: M. F. Giorelli
Data: gennaio 2024

TITOLO ELABORATO	NUMERO ELABORATO
Illustrazione del rapporto tra PRG e PPR (Tavola delle componenti paesaggistiche)	P1.2.2
Base cartografica: BDRE e catasto	02090 CON_PPR_2
	Scala: 1:5.000



- ### LEGENDA
- #### STRATO 50 - Pianificazione urbanistica
- ##### TEMA 5001 - Pianificazione urbanistica (progetto)
- 500105 - PERIM - Perimetrazioni
- 01 - Centri a nuclei abitati (art. 12, L.R. 56/77)
 - 04 - Centro storico e NAF (art. 24, L.R. 56/77)
- #### STRATO 51 - Piano paesaggistico regionale
- ##### TEMA 5101 - Componenti naturalistico ambientali
- 510107 - CNA_FIUMI_A - Sistema idrografico - zona fluviale allargata
 - 510108 - CNA_FIUMI_J - Sistema idrografico - zona fluviale interna
 - 510109 - CNA_LAGH - Laghi
 - 510110 - CNA_GEOMAT - Aree di specifico interesse geomorfologico e naturalistico
 - 510113 - CNA_SEPI - Siepi e filari
 - 510114 - CNA_AGR - Aree di elevato interesse agronomico
- ##### TEMA 5102 - Componenti storico culturali
- 510201 - CSC_VIAB - Viabilità storica e patrimonio ferroviario
 - 510204 - CSC_RURALE - Patrimonio rurale storico
- ##### TEMA 5103 - Componenti percettivo identitarie
- 510307 - CPI_CON - Zone ad elevata visibilità
 - 510308 - CPI_SC - Relazioni visive tra insediamento e contesto
- ##### TEMA 5104 - Componenti morfologico insediative
- 510401 - CMI_PORTE - Porte urbane
 - 510402 - CMI_BORDI - Bordi urbani e varchi
 - 510403 - CMI_M - Morfologie insediative (stato di fatto)
- ##### TEMA 5105 - Aree con elementi critici
- 510502 - CRITICO_LIN - Aree caratterizzate da elementi critici e con detrazioni visive
 - 510503 - CRITICO_PNT - Aree caratterizzate da elementi critici e con detrazioni visive
- #### STRATO 52 - Limitazioni, vincoli, tutele
- ##### TEMA 5203 - Tutela culturale, paesaggistica, ambientale
- 520314 - P_BOSCHI - Territori coperti da boschi e foreste (art. 35 NTA)
 - 520319 - P_NAT2000 - Rete natura2000 (art. 35 NTA)
- ##### TEMA 510300 - CPI_SC - Relazioni visive tra insediamento e contesto
- SC5 - Le aree caratterizzate dalla presenza diffusa di sistemi di attrezzature o infrastrutture storiche (di architetture, di impianti produttivi industriali o minerari, di impianti rurali, terrazzamenti, lottizzazioni fondarie)
- #### Simbologia
- Confine comunale
 - Coni d'acqua iscritti all'elenco delle acque pubbliche
 - Edificio
 - Confine dei lotti
 - Viabilità esistente

