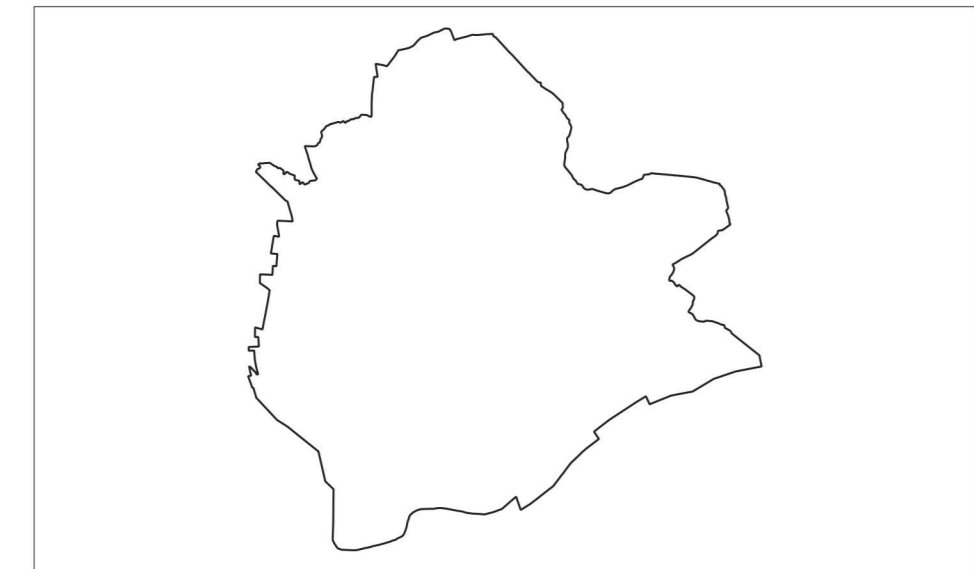




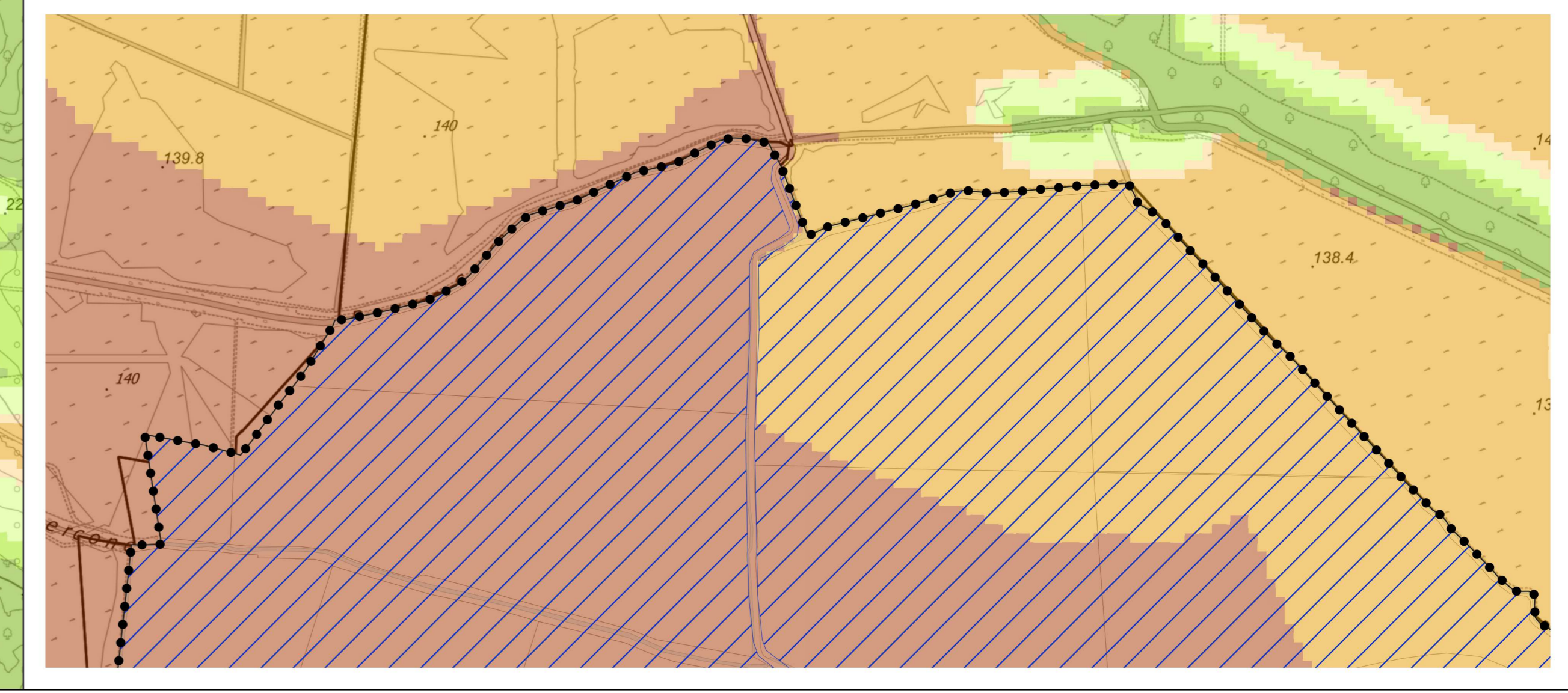
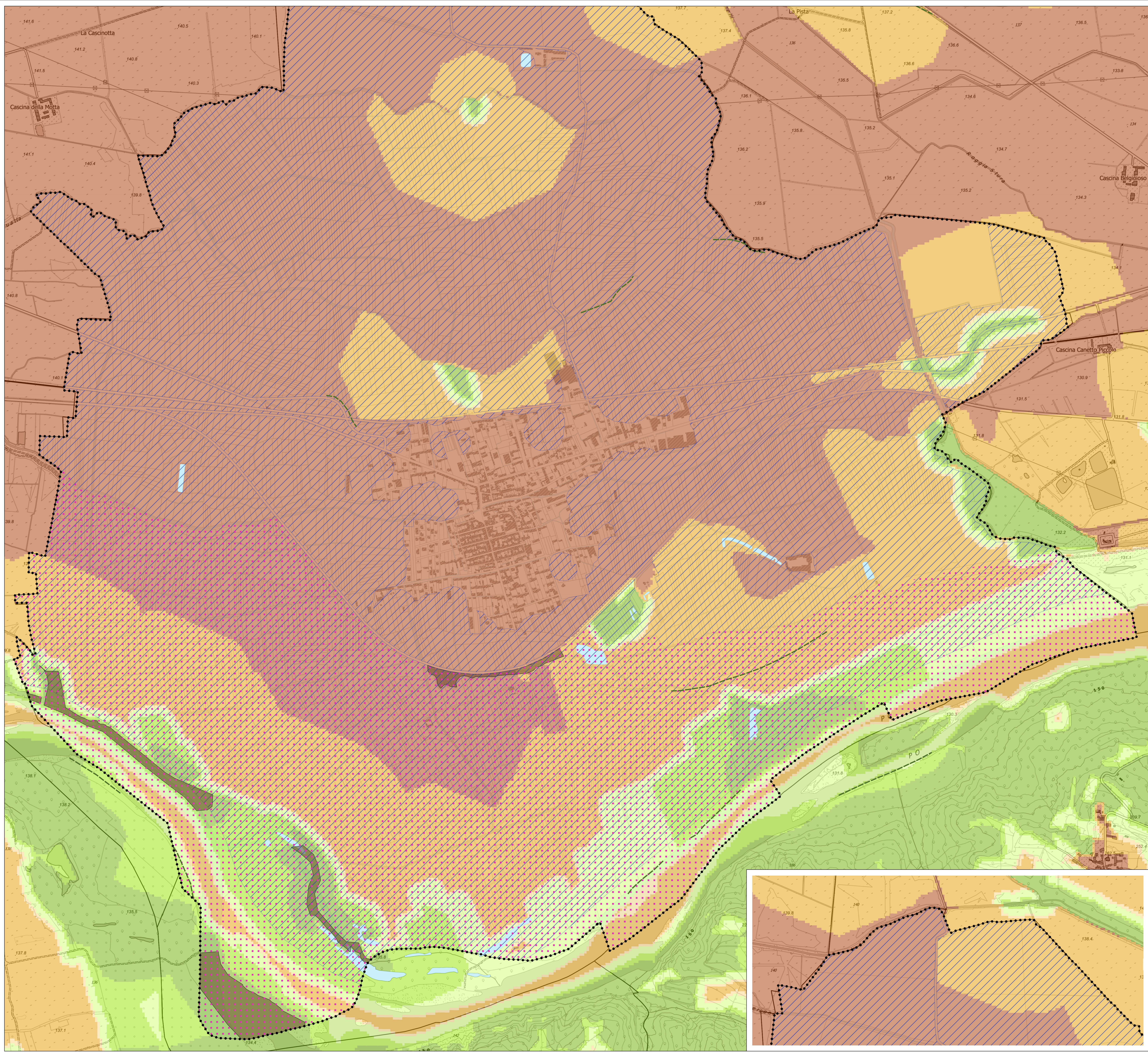
COMUNE DI PALAZZOLO VERCELLESE
PROVINCIA DI VERCELLI
Legge Regione Piemonte del 5/12/1977 n.56 e smi art. 17 comma 3
VARIANTE DI REVISIONE GENERALE
al P.R.G.C. vigente approvato con D.G.R. n. 44-38355 del 10/09/1994



PROGETTO PRELIMINARE
Adozione Proposta Tecnica Progetto Preliminare: DCC n.18 del 14/07/2022
Adozione Progetto preliminare: D.C.C. n. ___ del ___/___/___

Progetto: **SMA PROGETTI**
Geologo incaricato: E. Bisetti
Sindaco: M. F. Giorcelli
Il Segretario Comunale: M.L. Di Maria
Il Responsabile del Procedimento: M. F. Giorcelli
Data: Gennaio 2024

TITOLO ELABORATO	NUMERO ELABORATO
Le reti ecologiche del territorio comunale	VAS2.3
Base cartografica: BDTR e catasto	Scale: 1:5.000



LEGENDA

Elementi della rete ecologica*

- Area a valore ecologico
- Linea continua della fascia fluviale del Po - PPR
- Formazioni lineari (PFT agg. 2016)

Zone umide (Banca dati zone umide Regione Piemonte)

- Formazioni erbose e/o arbustive a dominanza di grotte (boschi umidi)
- Risate

Simbologia

- Confine comunale
- Corsi d'acqua iscritti all'elenco delle acque pubbliche
- Edificio
- Confine dei lotti

Invasi artificiali

Connettività ecologica FRAGM*

- Alta
- Medio alta
- Media
- Scarsa
- Molto scarsa
- Assente

*Fonte dati: Geoportale ARPA Piemonte